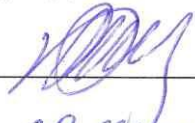


Форма

УТВЕРЖДАЮ:

Первый заместитель министра природных
ресурсов Забайкальского края

 В.В. Шрейдер
29 сентября 2025 год

Акт
лесопатологического обследования N 2025-1-114

лесных насаждений Агинского лесничества
Забайкальского края (субъект Российской Федерации)

Способ лесопатологического обследования: 1. Визуальный

☐

2. Инструментальный

☒

Место проведения

Участковое лесничество	Урочище (дача)	Квартал	Выдел	Площадь выдела, га	Лесопатоло- гический выдел	Площадь лесопатоло- гического выдела, га
Аргалейское	-	184	6	37	6(1)	5

Лесопатологическое обследование проведено на общей площади 5 га.

Кадастровый номер участка: -
(для участков, предоставленных в постоянное (бессрочное) пользование, аренду)

Документ о праве пользования: -
(тип документа о праве пользования, дата, номер, вид разрешенного использования лесов)

2. Инструментальное (детальное) обследование лесных насаждений.

(раздел включается в акт, в случае проведения лесопатологического обследования инструментальным способом)

2.1. Лесничество Агинское Участковое лесничество Аргалейское

Урочище (дача) - Квартал 184 Выдел 6 Лесопатологический выдел 6(1).

Наличие ограничений или особенностей участка, влияющих на назначение СОМ:

Существует угроза возникновения высокой пожарной опасности в лесах, угроза возникновения очагов вредных организмов.

(отметка о наличии ООПТ, ОЗУ, водоохраной зоны, радиоактивного загрязнения лесов, угрозы возникновения очагов вредных организмов или пожарной опасности в лесах).

2.2. Фактическая таксационная характеристика лесного насаждения соответствует (не соответствует) таксационному описанию (нужное подчеркнуть).

Причины несоответствия: давность лесоустройства, 2001 год, повреждение насаждений пожарами прошлых лет.

Ведомость насаждений с выявленными несоответствиями таксационным описаниям приведена в приложении 1 к Акту.

2.3. Состояние насаждений:

с нарушенной устойчивостью (средневзвешенная категория состояния $\geq 1,51 \leq 4,50$) ☐

с утраченной устойчивостью (средневзвешенная категория состояния $\geq 4,51$) ☒

устойчивое (средневзвешенная категория состояния $< 1,50$) ☐

2.4. Причины ослабления, повреждения, средневзвешенная категория состояния насаждения: 868 Устойчивый низовой пожар 4-10 летней давности высокой интенсивности, К ср. нас. – 5.

2.4.1. Заселено (отработано) стволовыми вредителями:

Вид вредителя	Порода	Встречаемость заселенных деревьев, % от запаса породы	Встречаемость отработанных деревьев, % от запаса породы	Степень заселения лесного насаждения (слабая, средняя, сильная)
1	2	3	4	5
Заболонник березовый	Б	-	100	-
Усач длинноусый серый	Л	-	100	-

2.4.2. Повреждено огнем:

Вид пожара	Порода	Состояние корневых лап		Состояние корневой шейки		Высушивание луба		Обугленность древесины более 1/3 высоты ствола	
		процент повреж- денных огнем корней	процент деревьев с даннным поврежде- нием	Обуглен- ность древесины корневой шейки по окружности (1/4; 2/4; 3/4; более 3/4)	процент деревьев с даннным поврежд- ением	По окружно- сти (1/4; 2/4; 3/4; более 3/4)	процент деревьев с даннным повреж- дением	По окружно- сти ствола (менее 1/2; более 1/2)	процент деревьев с даннным повреж- дением
1	2	3	4	5	6	7	8	9	10
868 Устойчивый низовой пожар 4-10 летней давности высокой интенсивности	Б	100	100	более 3/4	100	более 3/4	100	более 1/2	100
	Л	100	100	более 3/4	100	более 3/4	100	более 1/2	100

2.4.3. Поражено болезнями:

Болезнь/возбудитель	Порода	Встречаемость, % от запаса насаждения	Степень поражения лесного насаждения (слабая, средняя, сильная)
1	2	3	4
-	-	-	-

2.5. Выборке подлежит 100 % деревьев (указывается общий % запаса деревьев, подлежащий рубке, от общего запаса насаждения), в том числе:

без признаков ослабления ____% (причины назначения _____);
ослабленных ____% (причины назначения _____);
сильно ослабленных ____% (причины назначения _____);
усыхающих ____% (причины назначения _____);
свежего сухостоя ____%;
свежего ветровала ____%;
свежего бурелома ____%;
старого сухостоя 20 %;
старого ветровала 20 %;
старого бурелома 60 %.

2.6. Полнота лесного насаждения после уборки деревьев, подлежащих рубке, составит 0.

Критическая полнота для данной категории лесных насаждений и преобладающей породы составляет 0,3.

ЗАКЛЮЧЕНИЕ к инструментальному обследованию участка.

С целью предотвращения негативных процессов, снижения ущерба от их воздействия, назначено:

По результатам ЛПО установлено, что фактическая таксационная характеристика не соответствует таксационному описанию.

Причина несоответствия: давность лесоустройства, повреждение насаждений пожарами прошлых лет.

Средневзвешенная категория состояния насаждения – 5,0. Средневзвешенная категория состояния по породам: береза – 5,0 и лиственница – 5,0.

Оценка биологической устойчивости насаждения – с утраченной устойчивостью.

Остаточная полнота насаждения после рубки снижается ниже минимальных значений, назначаем уборку неликвидной древесины.

Участковое лесничество	Урочище (дача)	Квартал	Выдел	Площадь выдела, га	Лесопатологический выдел	Площадь лесопатологического выдела, га	Вид мероприятия	Площадь мероприятия, га	Породы	Доля выбираемой древесины по запасу, %	Рекомендуемый срок проведения мероприятия
1	2	3	4	5	6	7	8	9	10	11	12
Аргалейское	-	184	6	37	6(1)	5	УНД	5	Б Л	100 100	27.06.2026

Ведомость временной пробной площади и абрис участка прилагаются (приложение 2 и 3 к Акту).

РЕКОМЕНДАЦИИ по проведению мероприятий, не относящихся к мероприятиям по предупреждению распространения вредных организмов: Мера лесовосстановления - сохранение жизнеспособного подростa.


Дата проведения ЛПО 28.06.2024 г.

Дата составления документа 05.07.2024 г.

Исполнитель работ по проведению лесопатологического обследования:

Фамилия, имя и отчество (при наличии) Намсараева Жаргалма Балбаровна
Организация КГСАУ «Забайкаллесхоз»

Должность инженер

Подпись  Телефон 8 (30239) 3-45-08

Ведомость участков леса с выявленными несоответствиями таксационным описаниям

Субъект Российской Федерации Забайкальский край Лесничество Агинское

Участковое лесничество Аргалейское Урочище (лесная дача) -

Год проведения лесоустройства	Номер квартала	Номер выдела	Площадь выдела, га	Целевое назначение лесов	Категория защитных лесов	ОЗУ	Источник данных	Номер лесопатологическо го выдела	Площадь лесопатологическо го выдела, га	Таксационная характеристика										Заложено пробных площадей	
										состав	порода	возраст, лет	средняя высота, м	средний диаметр, см	тип леса	плотота	бонитет	запас, куб. м/га	количество во, шт.	Общая площадь , га	
1	2	3	4	5	6	7	8	9	10	11	12	13	14	15	16	17	18	19	20	21	
2001	184	6	37	Эксплуатационные леса	-	-	ТО	х	х	8Б2ОС	Б Ос	50	15	14	РГ	0,7	3	110	х	х	
							Ф	6(1)	5	Гарь*	Б Л	-	-	-	РГ	-	3	34*	1	0,5	

Условные обозначения:

ТО - таксационные описания, Ф - фактическая характеристика лесного насаждения, * - акт натурного обследования

Исполнитель работ по проведению лесопатологического обследования:

Фамилия, имя и отчество (при наличии) Намсараева Жаргалма Балбаровна

Подпись 

Результаты проведения лесопатологического обследования лесных насаждений за июнь 2024 г.
Субъект Российской Федерации Забайкальский край Лесничество Агинское
Участковое лесничество Аргалейское Урочище (лесная дача) -

Номер квартала	Номер выдела	Площадь выдела, га	Целевое назначение лесов	Категория защитных лесов	ОЗУ	Номер лесопатологического выдела	Площадь лесопатологического выдела, га	Таксационная характеристика лесного насаждения									Число деревьев на временной пробной площади, шт.	Распределение деревьев по категориям состояния, % от запаса												Причина ослабления, повреждения	Подлежит рубке, % от запаса		Назначенные мероприятия			
								состав	порода	возраст	средняя высота, м	средний диаметр, см	тип леса	бонитет	запас, куб. м/га	без признака		ослабленные	сильно ослабленные	усыхающие	свежий сухостой	свежий ветровал	свежий бурелом	старый сухостой	старый ветровал	старый бурелом	Повреждения		Площадь, га		Вид					
1	2	3	4	5	6	7	8	9	10	11	12	13	14	15	16	17	18	19	20	21	22	23	24	25	26	27	28	29	30	31	32	33	34	35	36	
184	6	37	Эксплуатационные леса	-	-	6(1)	5	Гарь*	Б Л	-	-	-	РГ	-	3	34*	86 9													20	20	60	868*	100 100	УНД	5
																34*	95												20	20	60	868*	100			

Условные обозначения: Н - деревья не подлежат рубке; Р - деревья подлежат рубке.
868* - устойчивый низовой пожар 4-10 летней давности высокой интенсивности
Исполнитель работ по проведению лесопатологического обследования:
Фамилия, имя и отчество (при наличии) Намсараева Жаргалма Балбаровна

Подпись _____ Дата составления документа 05.07.2024г.

ВРЕМЕННАЯ ПРОБНАЯ ПЛОЩАДЬ N

1.1. Субъект Российской Федерации Забайкальский край Лесничество Агинское
Участковое лесничество Аргалейское Урочище (дача)
Квартал 184 Выдел 6 Площадь выдела 37 га
Лесопатологический выдел 6 (1) Площадь лесопатологического выдела 5 га

1.2. Метод перече́та:
сплошной, ленты перече́та, круговые площадки постоянного радиуса,
реласкопические площадки (нужное подчеркнуть).
Количество лент/площадок 1 шт.
Размеры площадок (длина x ширина/радиус) 500x10м
Размер временной пробной площади: 0,5 га

1.3. Фактическая таксационная характеристика насаждения:
Состав Гарь
возраст - лет; тип леса РТ полнота 0* бонитет 3 запас на га 34 м³
возобновление подрост береза 1000 шт на 1 га.

1.4. Номер очага вредных организмов
Тип очага вредных организмов: эпизодический, хронический (нужное подчеркнуть).
Фаза развития очага вредных организмов: начальная, нарастания численности, собственно
вспышка, кризис (нужное подчеркнуть).

1.5. Причина ослабления, повреждения насаждения и время: 868 Устойчивый низовой
пожар 4-10 летней давности высокой интенсивности
Состояние насаждения: насаждение с утраченной устойчивостью.
Средневзвешенная категория состояния насаждения: Кср.нас=5,0, (погибшие лесные
насаждения)

1.6. Назначенные мероприятия: уборка неликвидной древесины.

Исполнитель работ по проведению лесопатологического обследования:

Фамилия, имя и отчество (при наличии) Намсараева Жаргалма Балбаровна

Подпись 

Дата составления документа 05.07.2024г.

ВЕДОМОСТЬ ПЕРЕЧЕТА ДЕРЕВЬЕВ

(для сплошного, ленточного перечета на круговых площадках постоянного радиуса)

Порода: **Береза** средневзвешенная категория состояния 5,0

Ступени толщины, см	Количество деревьев по категориям состояния, шт.																Всего	
	1		2		3		4		5		5 (а, б, в)			5 (г, д, е)				
	Н	З	Н	З	Н	З	Н	З	Н	З	Н	З	О	Н	З	О	шт./м³	в том числе подлежит рубке, %
1	2	3	4	5	6	7	8	9	10	11	12	13	14	15	16	17	18	19
8																		
12																34	34/2,69	100
16																33	33/5,28	100
20																11	11/2,97	100
24																3	3/1,23	100
28																3	3/1,77	100
32																2	2/1,56	100
36																		
40																		
Итого, шт.																86	86	100
Итого, м³																15,5	15,5	
Итого, % от запаса по породе																100		100

Причины назначения в рубку деревьев категорий состояния:

- 1 _____
- 2 _____
- 3 _____
- 4 _____

ВЕДОМОСТЬ ПЕРЕЧЕТА ДЕРЕВЬЕВ

(для сплошного, ленточного перечета на круговых площадках постоянного радиуса)
Порода: Лиственница средневзвешенная категория состояния 5,0

Ступени толщины, см	Количество деревьев по категориям состояния, шт.																Всего	
	1		2		3		4		5		5 (а, б, в)			5 (г, д, е)				
	Н	З	Н	З	Н	З	Н	З	Н	З	Н	З	О	Н	З	О	шт./м³	в том числе подлежит рубке, %
1	2	3	4	5	6	7	8	9	10	11	12	13	14	15	16	17	18	19
8																		
12																2	2/0,18	100
16																6	6/1,02	100
20																1	1/0,3	100
24																		
28																		
32																		
36																		
40																		
Итого, шт.																9	9	100
Итого, м³																1,5	1,5	
Итого, % от запаса по породе																100		100

Причины назначения в рубку деревьев категорий состояния:

- 1
- 2
- 3
- 4

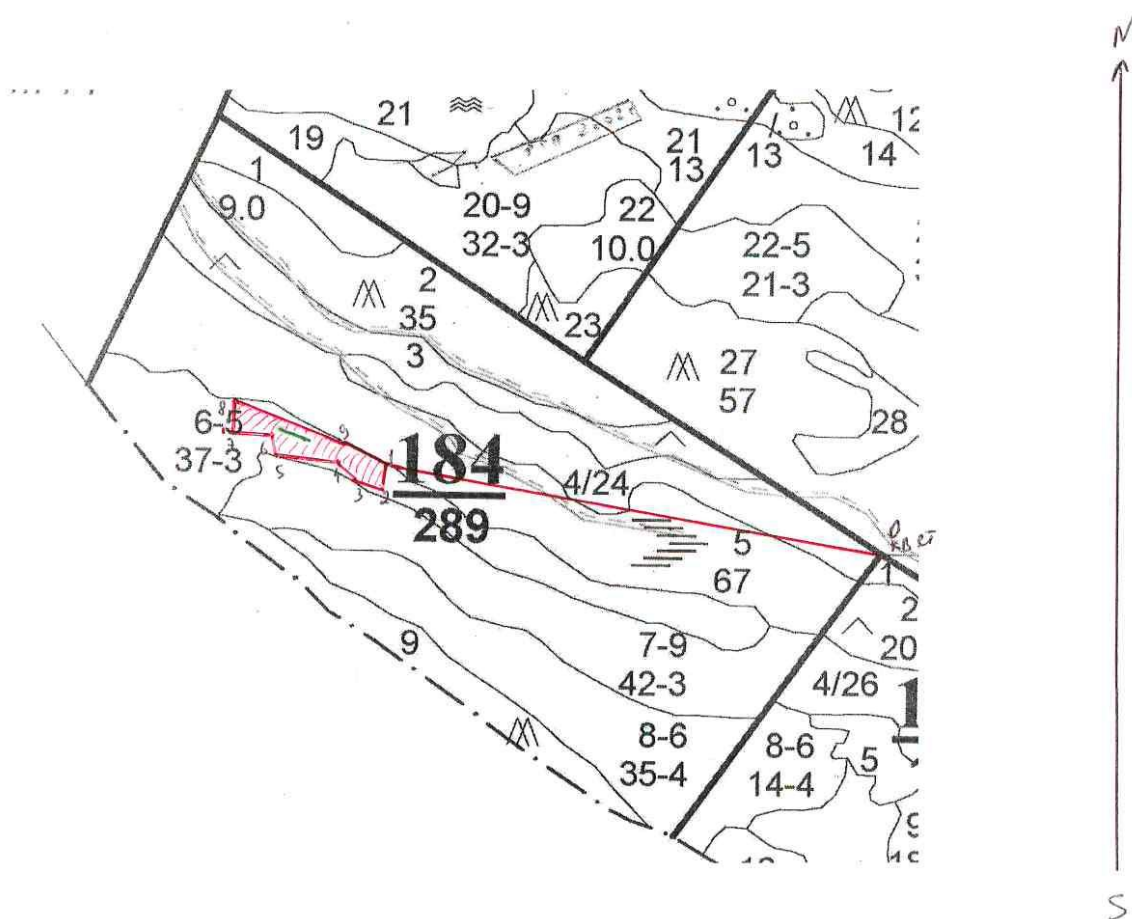
По насаждению: = средневзвешенная категория состояния 5,0

Ступени толщины, см	Количество деревьев по категориям состояния, шт.																Всего	
	1		2		3		4		5		5 (а, б, в)			5 (г, д, е)				
	Н	З	Н	З	Н	З	Н	З	Н	З	Н	З	О	Н	З	О	шт./м³	в том числе подлежит рубке, %
1	2	3	4	5	6	7	8	9	10	11	12	13	14	15	16	17	18	19
8																		
12																36	36/2,87	100
16																39	39/6,3	100
20																12	12/3,27	100
24																3	3/1,23	100
28																3	3/1,77	100
32																2	2/1,56	100
36																		
40																		
Итого, шт.																95	95	100
Итого, м³																17	17	
Итого, % от запаса по породе																100		100

Условные обозначения: Н - не заселено (не поражено, не повреждено),
З – заселено стволовыми вредителями (поражено болезнями, повреждено огнем),
О -отработано вредителями.


Абрис участка

Масштаб 1: 25000 Квартал 184 выдел 6 лесопатологический выдел 6 (1) S – 5 га



Привязка: от квартального столба т.0 до т.1, кв.ст. 184

Условные обозначения:

Обследуемая площадь: 

Лента перечета: 

№ квартала	№ выдела	№ лесопатологического выдела	Размеры ленты (круговой площадки) перечета					Координаты начала, конца и поворотных точек <u>лент</u> <u>перечета</u> / центров круговых площадок перечета	
			№ ленты площадки	Длина, м	Ширина, м	Радиус, м	Площадь, га		
184	6	6 (1)	1	500	10	-	0,5	N50°58'49,44"	E113°55'9,108"
								N50°58'44,622"	E113°55'33,768"

Пространственное размещение лесопатологических выделов
(включается в Акт при выделении лесопатологических выделов, для указания пространственного расположения поврежденных и погибших насаждений)

Номера точек	Координаты		Длина, м
1-2	N50°58'43.6	E113°55'35.6	57
2-3	N50°58'43.3	E113°55'29.2	125
3-4	N50°58'45.7	E113°55'25.8	100
4-5	N50°58'45.8	E113°55'13.1	247
5-6	N50°58'48.9	E113°55'13.1	95
6-7	N50°58'49.1	E113°55'09.1	78
7-8	N50°58'52.0	E113°55'10.6	96
8-9	N50°58'47.4	E113°55'27.1	352
9-1	N50°58'45.4	E113°55'35.7	178

Исполнитель работ по проведению лесопатологического обследования:

Фамилия, имя

и отчество (при наличии) Намсараева Жаргалма Балбаровна

Подпись 

Дата составления документа 05.07.2024г.

Фототаблица № 1

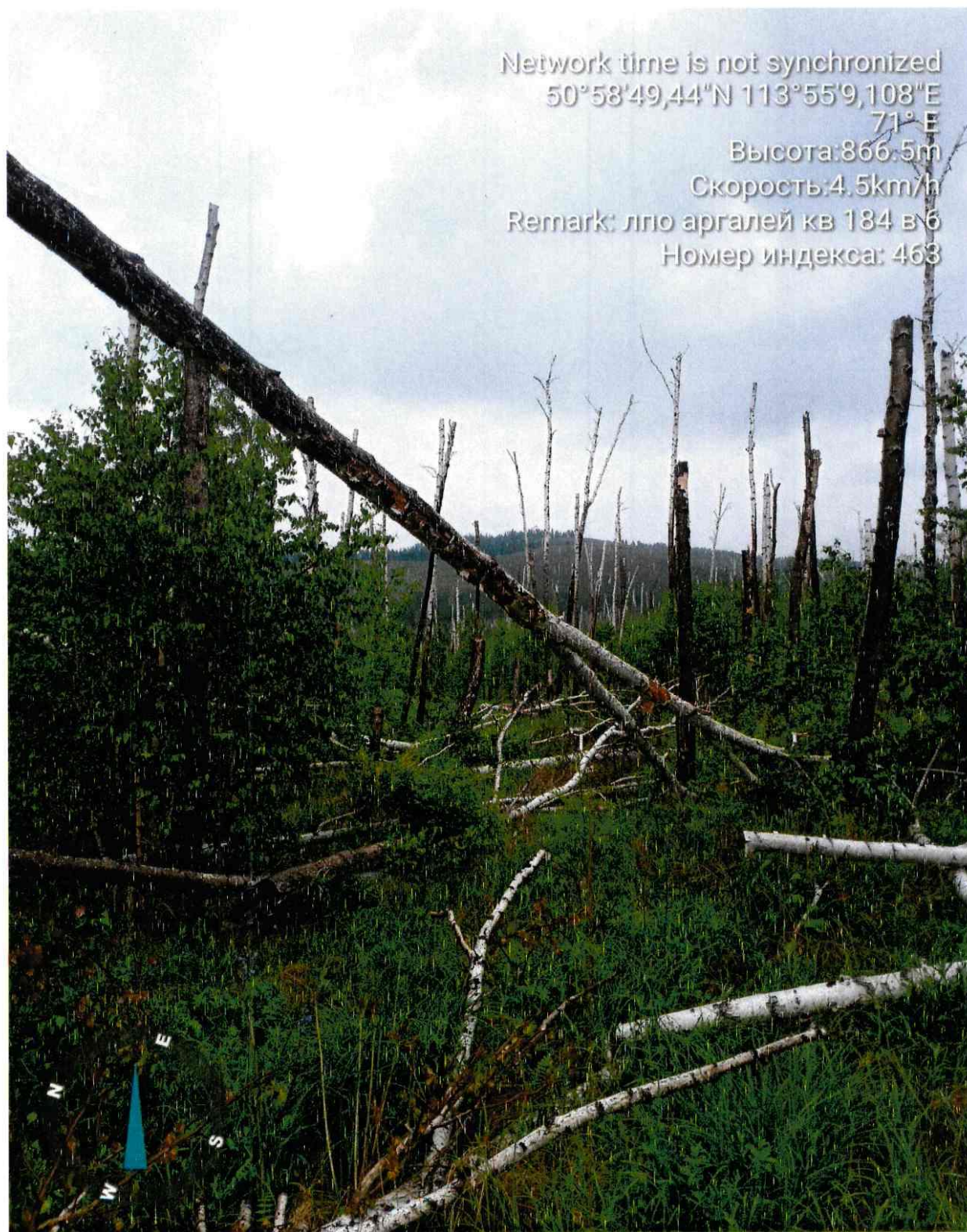
Дата: 28.06.2024 г. Время: 17:45

Широта: 50°58'49,44 Долгота: 113°55'9,108

Место проведения: Агинское лесничество Аргалейское участковое лесничество квартал 184
выдел 6 лесопатологический выдел 1 Площадь 5 га.

Исполнитель: Намсараева Жаргалма Балбаровна Подпись: _____

Телефон: 8 (30239) 3-45-08



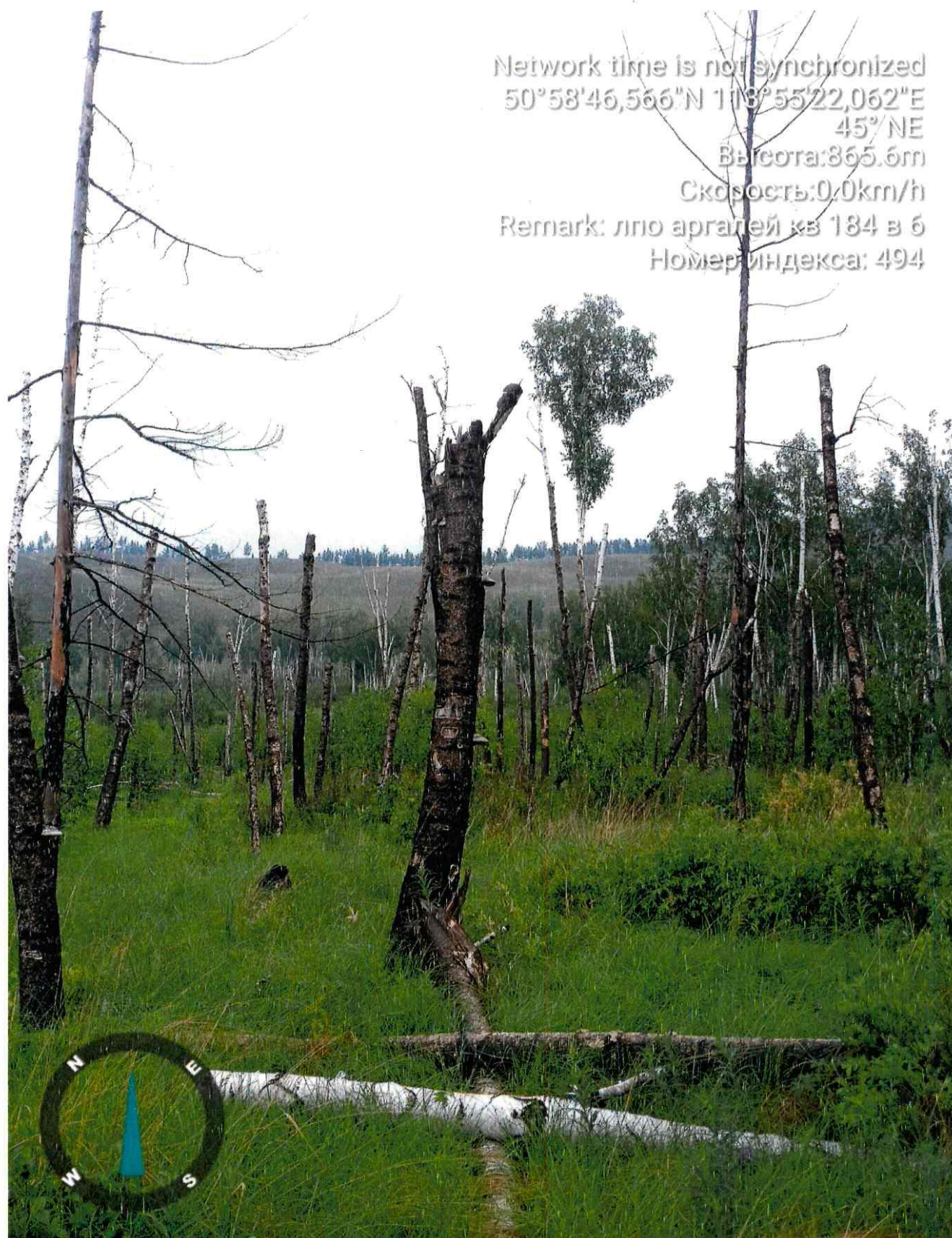
Фототаблица № 2

Дата: 28.06.2024 г. Время: 17:56

Широта: 50°58'46,566 Долгота: 113°55'22,062

Место проведения: Агинское лесничество Аргалейское участковое лесничество квартал 184
выдел 6 лесопатологический выдел 1 Площадь 5 га.

Исполнитель: Намсараева Жаргалма Балбаровна Подпись:  Телефон: 8 (30239) 3-45-08



Фототаблица № 3

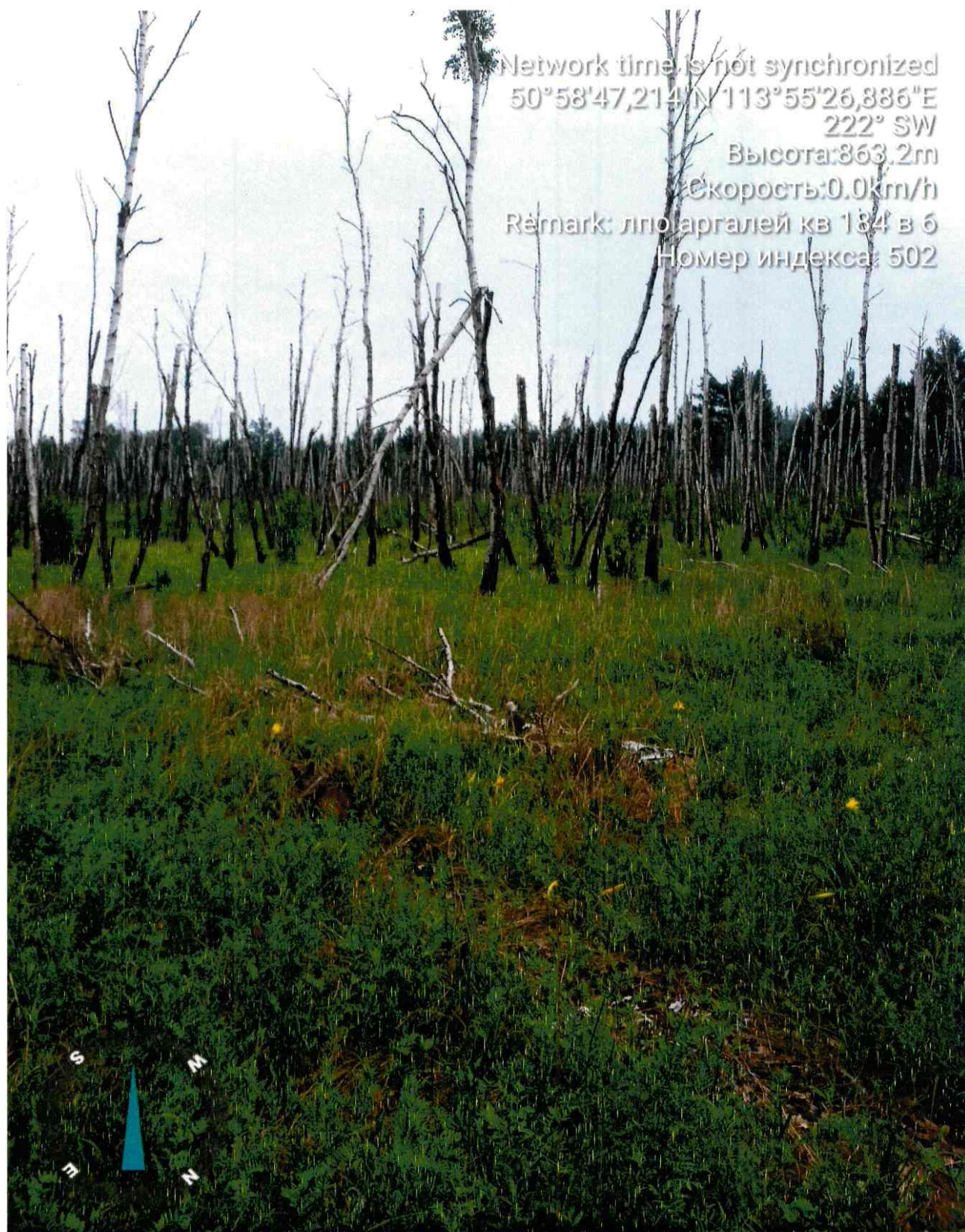
Дата: 28.06.2024 г. Время: 18:07

Широта: 50°58'47,214 Долгота: 113°55'26,886

Место проведения: Агинское лесничество Аргалейское участковое лесничество квартал 184
выдел 6 лесопатологический выдел 1 Площадь 5 га.

Исполнитель: Намсараева Жаргалма Балбаровна Подпись: _____

Телефон: 8 (30239) 3-45-08



Фототаблица № 4

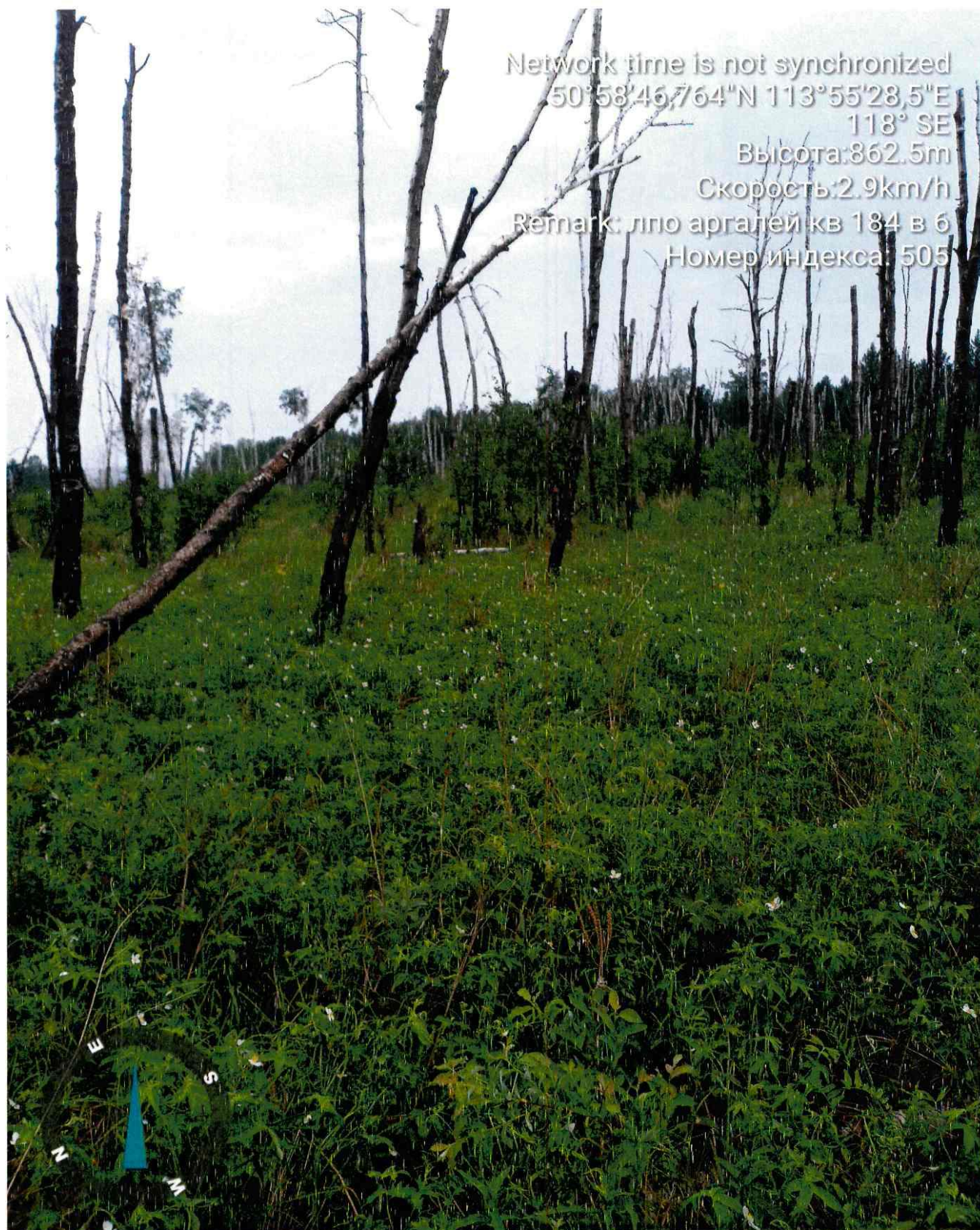
Дата: 28.06.2024 г. Время: 18:09

Широта: 50°58'46,764 Долгота: 113°55'28,5

Место проведения: Агинское лесничество Аргалейское участковое лесничество квартал 184
выдел 6 лесопатологический выдел 1 Площадь 5 га.

Исполнитель: Намсараева Жаргалма Балбаровна Подпись: _____

Телефон: 8 (30239) 3-45-08



Фототаблица № 5

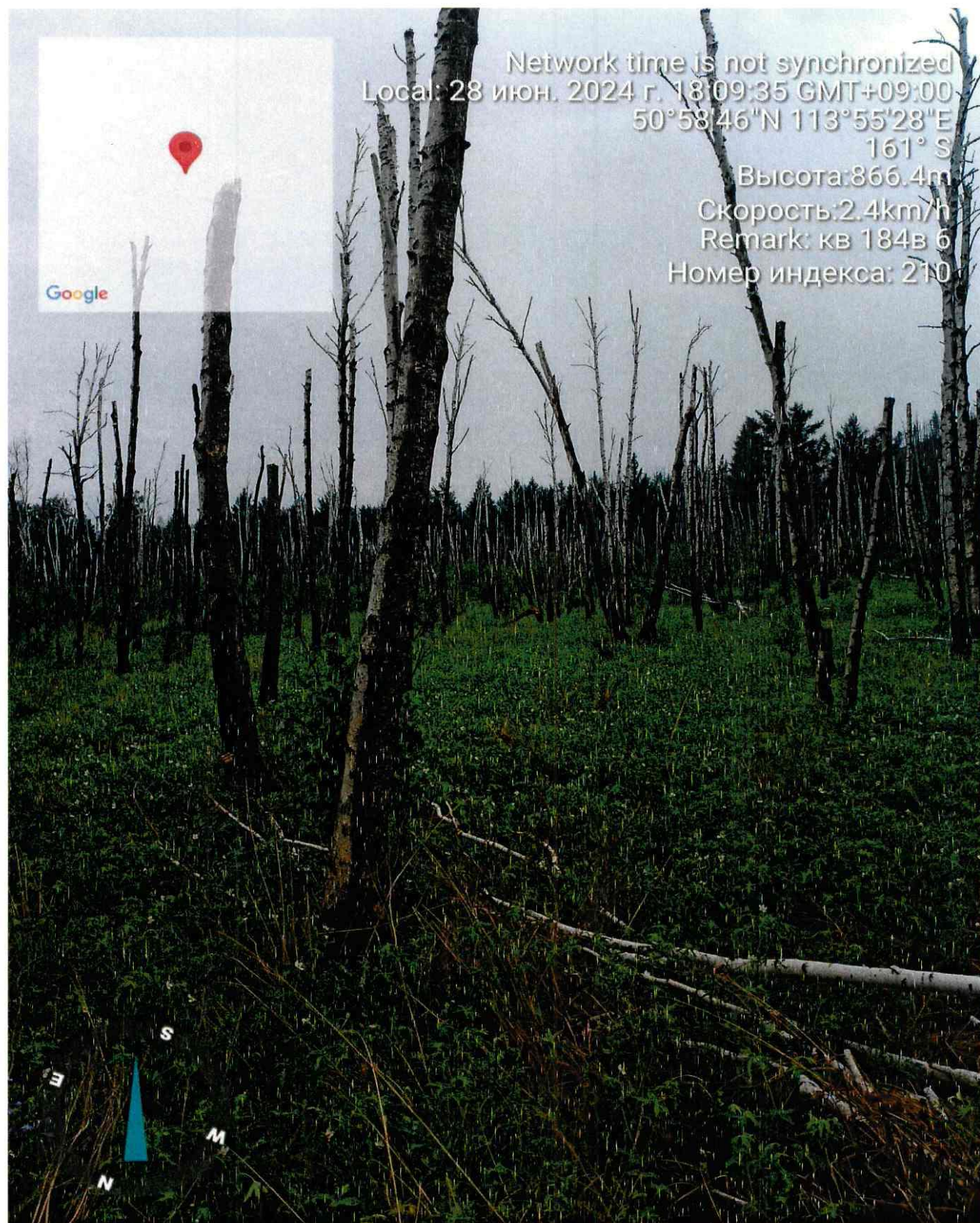
Дата: 28.06.2024 г. Время: 18:09

Широта: 50°58'46 Долгота: 113°55'28

Место проведения: Агинское лесничество Аргалейское участковое лесничество квартал 184
выдел 6 лесопатологический выдел 1 Площадь 5 га.

Исполнитель: Намсараева Жаргалма Балбаровна Подпись: _____

Телефон: 8 (30239) 3-45-08



Фототаблица № 6

Дата: 28.06.2024 г. Время: 18:14

Широта: 50°58'44,622 Долгота: 113°55'33,768

Место проведения: Агинское лесничество Аргалейское участковое лесничество квартал 184
выдел 6 лесопатологический выдел 1 Площадь 5 га.

Исполнитель: Намсараева Жаргалма Балбаровна Подпись:



Телефон: 8 (30239) 3-45-08



АКТ
натурного обследования

п. Агинское

28 июня 2024 г.

Комиссия в составе: инженера Агинского участка КГСАУ «Забайкаллесхоз» Намсарасвой Ж.Б., начальника ЛПС-3 Агинского участка КГСАУ «Забайкаллесхоз» Бальжирова Б.Ц., мастера Аргалейского участкового лесничества Агинского лесничества ГКУ «Управление лесничествами Забайкальского края» Цыбыкжабай Б.Ц. провела натурное обследование лесного участка в квартале 184 выдела 6 Аргалейского участкового лесничества Агинского лесничества.

Характеристика по материалам лесоустройства 2001 года:

Категория защитности – эксплуатационные.

Площадь – 37 га, состав – 8Б2ОС,

Возраст - 50 лет, высота – 15 м, диаметр – 14 см,

бонитет – 3, тип леса – РТ В2, полнота – 0,7, запас – 110 м³ \ га.

При натурном обследовании лесопатологического выдела площадью 5 га, с закладкой пробных площадок Биттерлиха на площади 0,5 га выявлено насаждение со следующей таксационной характеристикой.

Состав – Гарь

Возраст - - лет, высота – - м, диаметр – - см,

бонитет – 3, тип леса – РТ В2, полнота – - остаточная полнота – 0, запас – 30 м³ \ га.

Подрост береза средняя 1000 шт./га высотой более 1,5м.

Инженер
Агинского участка КГСАУ «Забайкаллесхоз»



Ж.Б. Намсараева

Начальник ЛПС-3 Агинское
Агинского участка КГСАУ «Забайкаллесхоз»



Б.Ц. Бальжиров

Мастер
Аргалейского участкового лесничества
Агинского лесничества
ГКУ «Управления лесничествами Забайкальского края»



Б.Ц. Цыбыкжабай

ТАКСАЦИОННОЕ ОПИСАНИЕ

АТТЕЧУН АФАЧКОЕ
АТТЕЧУН АФАЧКОЕ

РАЦИОНАЛЬ ЗАЩИЩЕННОСТИ: ЭКСПЛУАТИРУЕМЫЕ ЛЕСА

[illegible]

1 9,2 6530017

1 Б
14 ОС
Д

CK-10H C-15

2 35,2 КРАТОН СКЛОН
СКЛОН Е -25

25,0 ПАСТБИЩЕ

4 24,2 65200

5 57,2 БОЛОТО
НАЗАННОЕ, ОСКОБОВЕ, МОШНОСТЬ ТОРФА 0,4 М, ЗАРАСТАНИЕ 20% ИВА Кустарн.

6 37,2 25200

7 42,0 105

35, 3 6735100

TO: BOIT. ENSE (15) 2.0 M. 2.0 THC. ET/TA

ПОДРОБНО: СЛОВ **СРЕДНИЙ**
ПОДРОБНО: РГД **СРЕДНИЙ**

OPTION C - 15

ОПТИКА - 15
СЕНСОРЫ И СЛЕДЯ: НОРМАЛЬНЫЕ

9 15,0 КРУТКА СЯЛОМ
УКЛОН 4 -28

ИТОГО ПО КВАРТАЛУ

те составляющим породам

21372

4692
1446
2232

577-025-19 44-011-10
N. = 9 14 62